

レース・サーキット関連企画プロデュース&貸貸ガレージハウス開発

INCELL
http://infist-incell.com/

レース車両開発

Audi
Team Hitotsuyama
http://hitotsuyamaracing.net



この夏最後の耐久レース!

4時間耐久レース、 完走 & クラス3位!



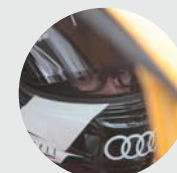
初対面のメンバーも有りのチーム編成ながら、4時間耐久レースに出場、 クラス3位&完走しました!

2016年、8月14日(日)に富士スピードウェイにて行われた、【Fuji-1GP 2016夏の4時間耐久レース】に、TEAM Hitotsuyamaとして、通常INCELLアカデミーで試乗車として使用しているAudi A1 Racerで下記4名のドライバーと監督でチームを組み出走しました! 今回のTEAM Hitotsuyamaは、レッド・ブラック・イエローの3色のA1 Racerに加え、R8 LMSも出場。さらにブラックのA1 Racerにはゲストドライバーとして、俳優の岩城昇一さんも参戦という豪華なチームでの出場となりました! 次ページで耐久レース当日の様子をご覧ください!

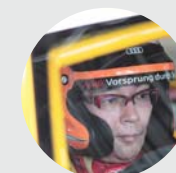
INCELL チーム A1 Racer(イエロー) 監督 & ドライバー (敬略称)



INCELL チーム監督
細川 慎弥
プロドライバー



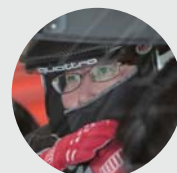
INCELL代表
1: 須田



福岡から参戦、サーキット経験豊富
2: 小田



福岡から参戦、初の富士走行
3: 吉田

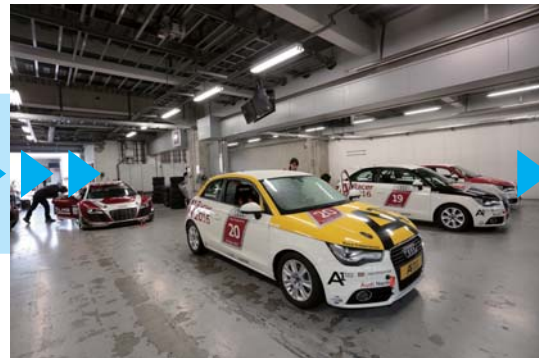


大阪から参戦、レース経験豊富
4: 八木澤

本番直前
練習走行



今回の耐久レースは、Audi R8 LMSで戦っている Hitotsuyama GmbHの TEAM Hitotsuyamaとして Audi A1 Racer(イエロー)で参戦します。Hitotsuyamaさんの巨大なトランスポーターはピットでも注目されます。



TEAM Hitotsuyamaは、A1 Racer×3台と、R8 LMSの4台でのエントリー。我々はゼッケンNo.20のイエローです。



INCELL R8 LMS Premium Driveでも使用させていただいている、R8 LMS。どんなレースになるのか、楽しみです！



まずは本番前の練習走行。須田以外の3名のドライバーが練習走行をします。



本番に向けて、チームでミーティング。監督の細川慎也プロからの貴重なアドバイスを受けます。



同じ TEAM Hitotsuyama同士でのバトルも繰り広げられています！



4時間とはいえ、真夏の耐久レースです。ドライバーにとっては酷な環境でのドライブとなりますが、みなさん頑張って！



一斉にスタート！我々は40番グリッドからのスタートです。TEAM Hitotsuyamaは縦一列のグリッドに並んでのスタートとなりました。

耐久レース
開始！



ついに4時間耐久レースがスタートしました！ファーストドライバーは須田から。



今回はゼッケン No.19の A1 Racerに、なんと！岩城晃一さんが参戦されます！記念にバチリ。なぜかアイーンポーズ。



同じ TEAM Hitotsuyamaの Audi R8 LMSも、強くたくましくドライブを見せています！車両の美しさがさらに見る人を惹きつけます。



ドライバー交代や給油を繰り返し、耐久レースも後半に突入してきました。



もうすぐ完走！最後まで壮絶なバトルが続いています！4時間にわたる耐久レース、結果が気になります！

4時間
耐久レース
完走！



無事にチェッカー！今回もノーペナルティ・ノーコースアウト・ノークラッシュという快挙で、クラス3位という嬉しい結果に！お疲れさまでした！

レース結果

総合順位 **41位** / 58台中

TCクラス順位 **3位** / 10台中